



17 มิถุนายน 2556 *Fusion Analysis*

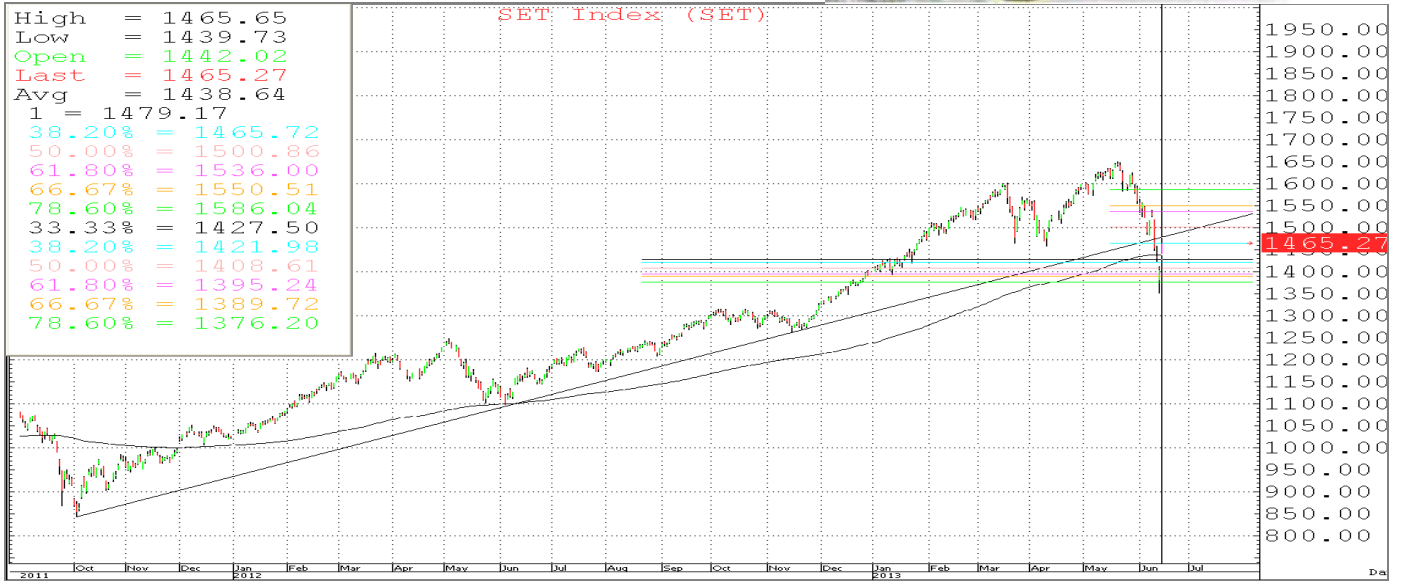
นักวิเคราะห์: กมลชัย พลอินทวงษ์
 เลขทะเบียนนักวิเคราะห์: 18239
 Tel. (662) 801 9100 ต่อ 9341
 Kamolchai@trinitythai.com



โอบ
 เลี้ยว
 กักขัง

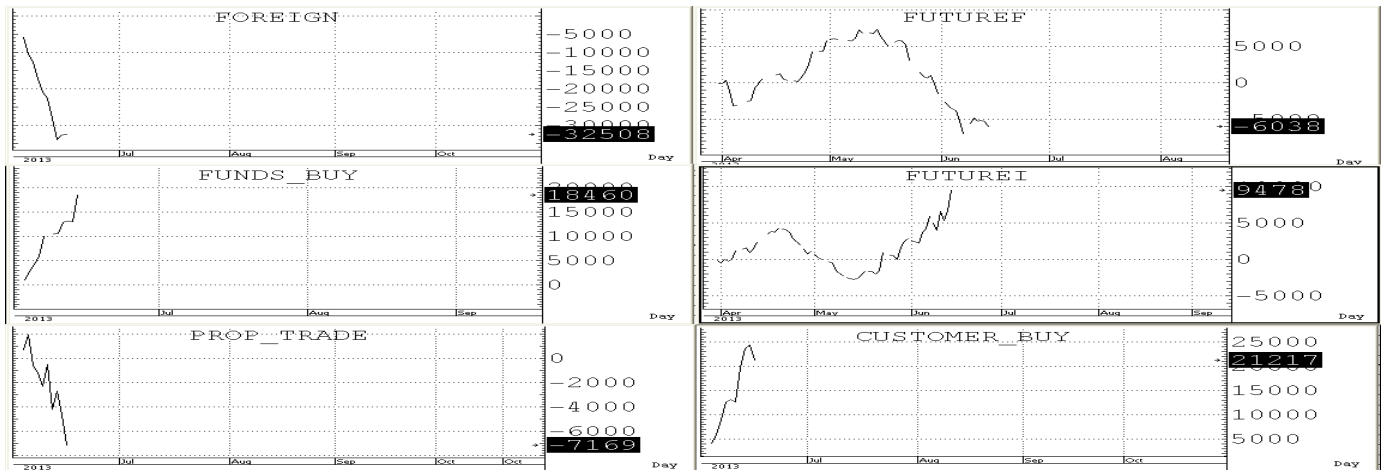
Market Sense

High	=	1465.65
Low	=	1439.73
Open	=	1442.02
Last	=	1465.27
Avg	=	1438.64
1	=	1479.17
38.20%	=	1465.72
50.00%	=	1500.86
61.80%	=	1536.00
66.67%	=	1550.51
78.60%	=	1586.04
33.33%	=	1427.50
38.20%	=	1421.98
50.00%	=	1408.61
61.80%	=	1395.24
66.67%	=	1389.72
78.60%	=	1376.20



SET INDEX 1,465.27 Volume 63,895 ล้านบาท

ดัชนีเปิด Gap กระโดดกลับขึ้นมามากคล้าย ๆ กับ Island reversal โดยขึ้นไปปิดแถว ๆ High ของวันที่ 1,465 (ตั้งขึ้นจาก Low มาแล้ว 114 จุด ตามที่หวังไว้แล้ว) แต่ก็ยังไม่สามารถยืนยันปิดเหนือ EMA (10) ได้ จึงต้องคงภาพเชิงลบในช่วงสั้น ๆ ไว้ต่อจนกว่าจะสามารถกลับมาปิดเหนือ 1,487 ได้ใหม่หรืออย่างน้อยที่สุดก็สามารถกลับมายืนยันปิดเหนือ Uptrend line ที่หลุดลงมาตรง 1,480 ให้ได้เสียก่อนโดยมี s ล้วนๆของ MAV (200) ที่ 1,430 +/- 10 ก่อนส่วน S ถัดไปก็อยู่แถว ๆ แนวรับทางจิตวิทยาที่ 1,400 +/- โดย r ล้วน ๆ ก็อยู่แถว ๆ MAV(10) ตรง 1,480 +/- 3 ส่วน R ถัดไปก็อยู่แถว ๆ แนวต้านทางจิตวิทยาตรง 1,495 +/- 5



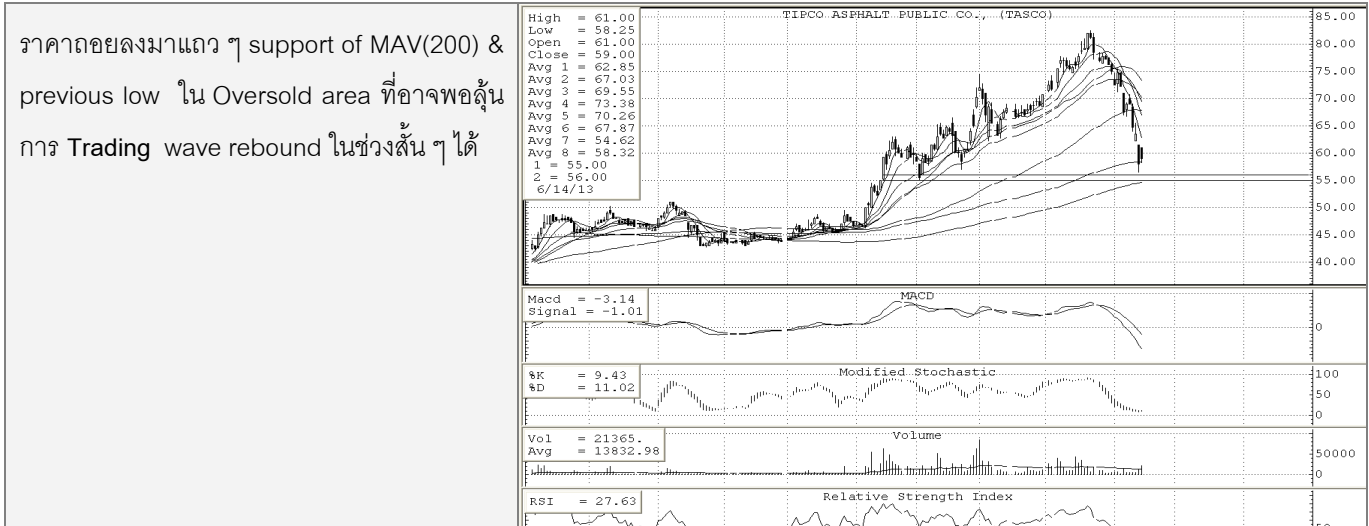
บริษัทหลักทรัพย์ ทรินิตี้ จำกัด, 179 อาคารบางกอก ซิตี้ ทาวเวอร์ ชั้น 25-26, 29 ถนนสาทรใต้ เขตสาทร กรุงเทพฯ 10120 โทรศัพท์ 0-2801-9100 โทรสาร. 0-2343-9681

รายงานฉบับนี้จัดทำขึ้นโดยข้อมูลเท่าที่ปรากฏและเชื่อว่าเป็นที่น่าเชื่อถือได้แต่ไม่เป็นการยืนยันความถูกต้องและความสมบูรณ์ของข้อมูลนั้นๆ โดยบริษัทหลักทรัพย์ ทรินิตี้ จำกัด ผู้จัดทำขอสงวนสิทธิ์ในการเปลี่ยนแปลงความเห็นหรือประมาณการณต่างๆ ที่ปรากฏในรายงานฉบับนี้โดยไม่ต้องแจ้งล่วงหน้า รายงานฉบับนี้มีวัตถุประสงค์เพื่อใช้ประกอบการตัดสินใจของนักลงทุน โดยไม่ได้เป็นการชี้นำหรือชักชวนให้ นักลงทุนทำการซื้อหรือขาย หลักทรัพย์ หรือตราสารทางการเงินใดๆ ที่ปรากฏในรายงาน

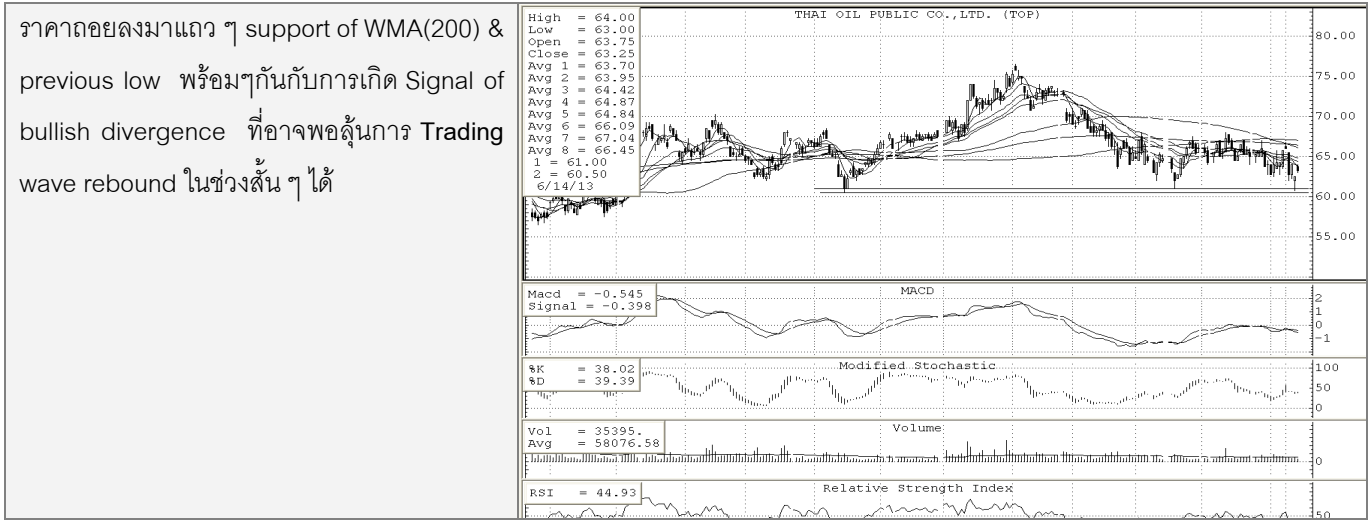


SHORT-TERM TRADING

TASCO	Trading buy	ปิด: 59.0	แนวรับ: 58.5-86.5	แนวต้าน: 62-64
--------------	--------------------	------------------	--------------------------	-----------------------



TOP	Trading buy	ปิด: 63.25	แนวรับ: 63-61	แนวต้าน: 65-67
------------	--------------------	-------------------	----------------------	-----------------------



SAMTEL	Trading buy	ปิด: 24.0	แนวรับ: 23.8-22.8	แนวต้าน: 25-26
---------------	--------------------	------------------	--------------------------	-----------------------

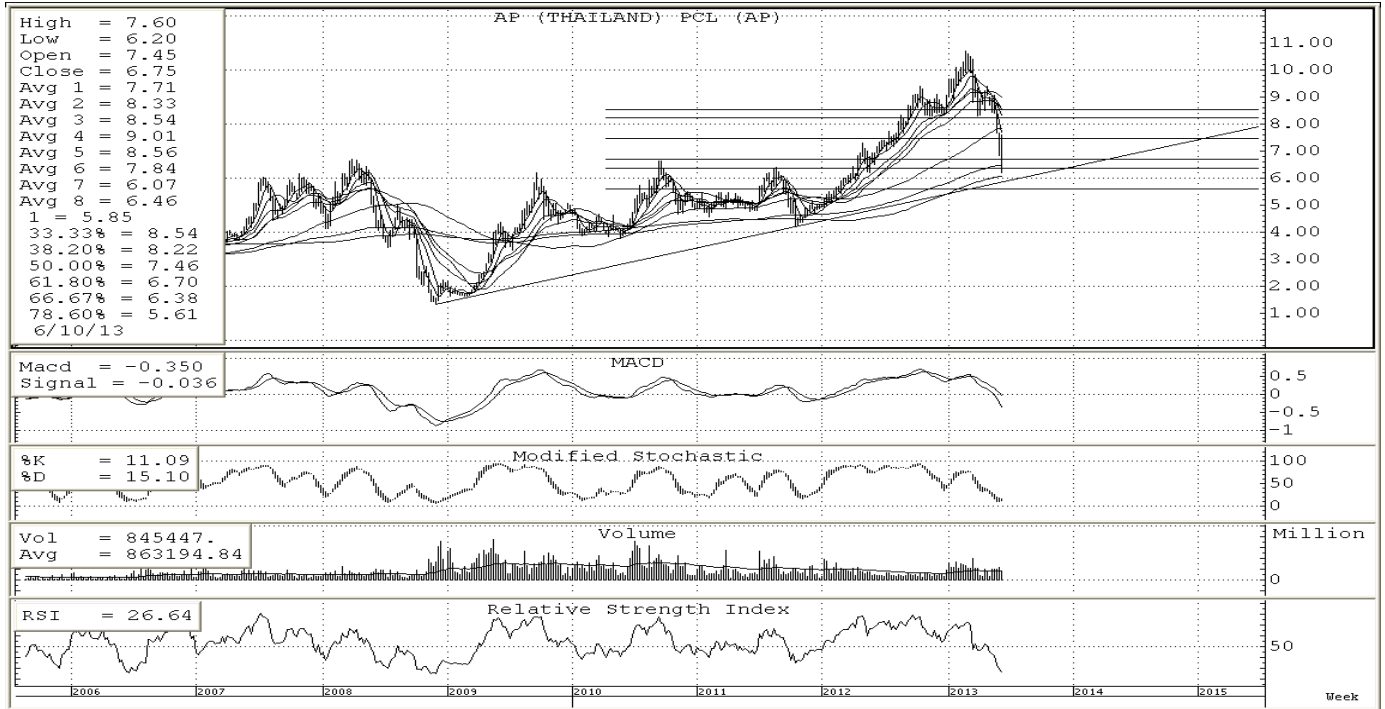


บริษัทหลักทรัพย์ ตรีเน็ต จำกัด, 179 อาคารบางกอก ซิตี้ ทาวเวอร์ ชั้น 25-26, 29 ถนนสาทรใต้ เขตสาทร กรุงเทพฯ 10120 โทรศัพท์ 0-2801-9100 โทรสาร. 0-2343-9681

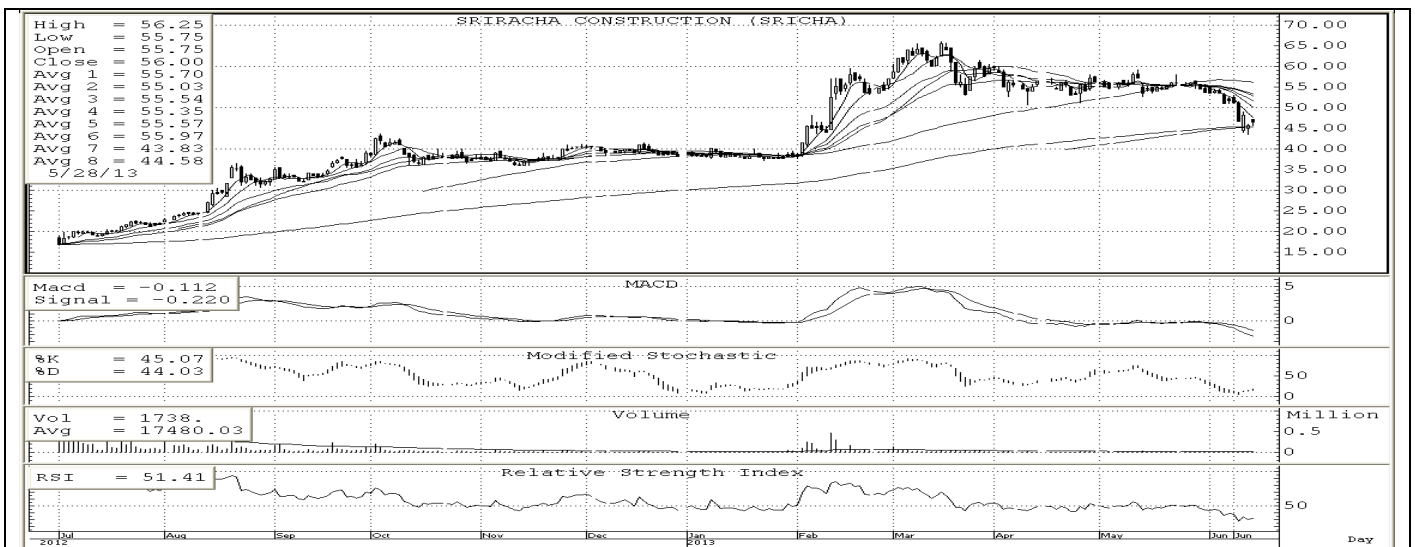
รายงานฉบับนี้จัดทำขึ้นโดยข้อมูลที่ปรากฏและเชื่อว่าเป็นที่น่าเชื่อถือได้แต่ไม่เป็นการยืนยันความถูกต้องและความสมบูรณ์ของข้อมูลนั้นๆ โดยบริษัทหลักทรัพย์ ตรีเน็ต จำกัด ผู้จัดทำขอสงวนสิทธิ์ในการเปลี่ยนแปลงความเห็นหรือประมาณการณต่างๆ ที่ปรากฏในรายงานฉบับนี้โดยไม่ต้องแจ้งล่วงหน้า รายงานฉบับนี้มิควรถูกประสงค์เพื่อใช้ประกอบการตัดสินใจของนักลงทุน โดยไม่ได้เป็นการชี้นำหรือชักชวนให้ นักลงทุนทำการซื้อหรือขาย หลักทรัพย์ หรือตราสารทางการเงินใดๆ ที่ปรากฏในรายงาน



หุ้นปล่อยขาย (จับตา)



AP ราคาถอยลงมายังแนวรับของ WMA (200) & Uptrend line in weekly chart ดังรูปใน OVERSOLD AREA ที่อาจพอคาดหวังการเล่น Wave rebound ในช่วงสั้นๆได้โดยมีแนวรับ-แนวต้านในกรอบดังนี้คือ S=6.6-6.2 R=7.0-7.2



SRICHA ราคาถอยลงมายังแนวรับของ MAV (200) & Previous high ที่ทะลุขึ้นไปจึงกลับกลายมาเป็น Support อีกครั้งหนึ่ง ดังรูปใน OVERSOLD AREA ที่อาจพอคาดหวังการเล่น Wave rebound ในช่วงสั้นๆได้โดยมีแนวรับ-แนวต้านในกรอบดังนี้คือ S=46-43 R=48.5-51.5

บริษัทหลักทรัพย์ ทรินิตี้ จำกัด, 179 อาคารบางกอก ซิตี้ ทาวเวอร์ ชั้น 25-26, 29 ถนนสาทรใต้ เขตสาทร กรุงเทพฯ 10120 โทรศัพท์ 0-2801-9100 โทรสาร. 0-2343-9681

รายงานฉบับนี้จัดทำขึ้นโดยข้อมูลเท่าที่ปรากฏและเชื่อว่าเป็นที่น่าเชื่อถือได้แต่ไม่ถือเป็นการยืนยันความถูกต้องและความสมบูรณ์ของข้อมูลนั้นๆ โดยบริษัทหลักทรัพย์ ทรินิตี้ จำกัด ผู้จัดทำขอสงวนสิทธิ์ในการเปลี่ยนแปลงความเห็นหรือประมาณการณต่างๆ ที่ปรากฏในรายงานฉบับนี้โดยไม่ต้องแจ้งล่วงหน้า รายงานฉบับนี้มีวัตถุประสงค์เพื่อใช้ประกอบการตัดสินใจของนักลงทุน โดยไม่ได้เป็นการชี้นำหรือชักชวนให้นักลงทุนทำการซื้อหรือขาย หลักทรัพย์ หรือตราสารทางการเงินใดๆ ที่ปรากฏในรายงาน